

# Carte des milieux humides de la ville de Sherbrooke

Il est important de consulter la cartographie pour voir si des milieux humides se trouvent sur votre propriété et dans votre secteur.

La carte a été réalisée par l'organisme Canards Illimités Canada et le Ministère de l'Environnement et de la Lutte contre les changements climatiques. Elle a été réalisée par photo-interprétation. Il y a également eu des comparaisons avec des données déjà existantes, des survols en avion et des validations sur le terrain. La méthode utilisée pour réaliser la cartographie est rigoureuse.

La cartographie est un outil de travail et elle ne peut se substituer à une caractérisation sur le terrain effectuée par un professionnel compétent qui confirme la présence et la délimitation précise du milieu humide. Également, les milieux humides de petite superficie (moins de 1000m<sup>2</sup>) ne sont pas représentés.

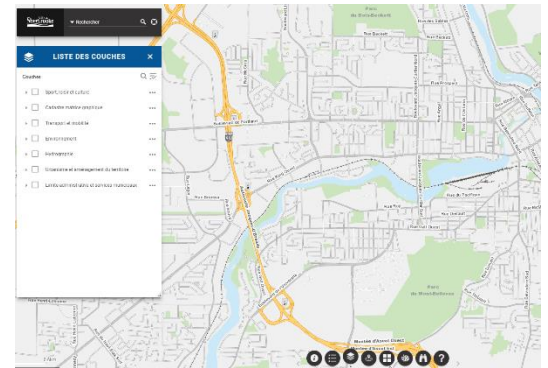
Accéder directement à la cartographie :

<https://cartes.ville.sherbrooke.qc.ca/CarteGlobale/>

Ou vous y rendre à partir de l'accueil du site de la ville

<https://www.sherbrooke.ca/fr>

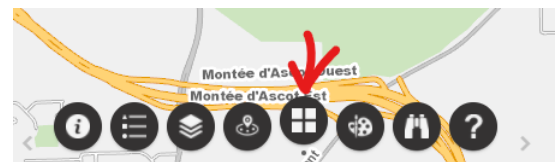
- Cartes interactives
- Carte interactive globale



Vous y êtes!

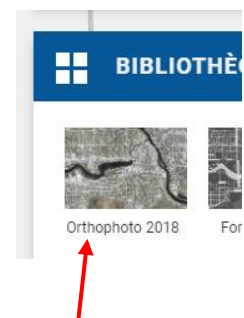
Mettre la photo aérienne en couche de fond

Cliquer sur l'icône *Bibliothèque de fonds de carte* en bas de la carte



Choisissez l'orthophoto 2018

Fermez la bibliothèque



### Faire apparaître les milieux humides

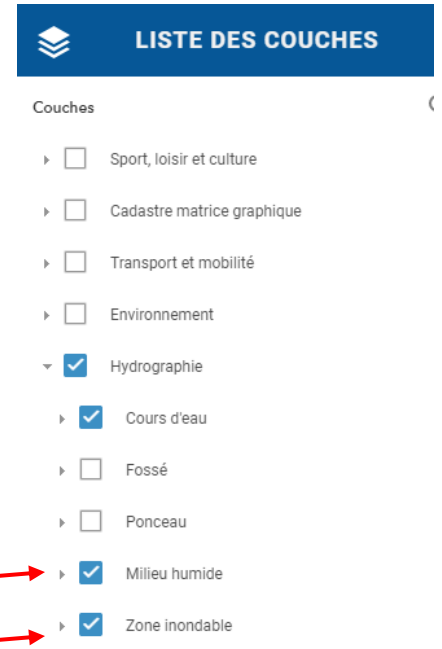
Cliquer sur l'icône Liste des couches



Cliquez sur le petit triangle *Hydrographie* et cochez la case *Milieu humide*.

### Faire apparaître les zones inondables

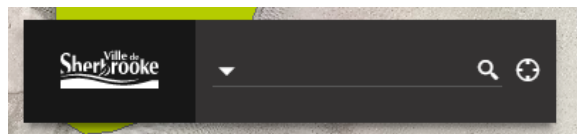
Cochez la case *Zone inondable*.



### Naviguer sur la carte

Vous pouvez zoomer et vous déplacer sur la carte. Pour déplacer la carte, il faut cliquer à gauche sur la souris, tenir enfoncé et déplacer la souris pour la faire bouger.

Vous pouvez utiliser le localisateur en haut à gauche de la carte pour rechercher un lot en particulier.



Soyez patients lorsque vous vous déplacez ou lorsque vous modifiez le zoom, la carte prend du temps à charger.

Des questions sur la cartographie : [environnement@sherbrooke.ca](mailto:environnement@sherbrooke.ca)

# La légende des différents types de milieux humides

Quelques définitions résumées (tirées du si Internet du COBAVAR) :

## **Eau peu profonde**

Milieu humide comprenant les étangs isolés, de même que la bordure des zones fluviales et riveraines. Ces zones font la transition entre les milieux humides normalement saturés d'eau de manière saisonnière et les zones d'eau plus profonde.

## **Marais**

Milieu humide généralement rattaché aux zones fluviales et riveraines, dominé par une végétation herbacée couvrant plus de 25 % de sa superficie. Les arbustes et les arbres, lorsque présents, couvrent moins de 25 % de la superficie du milieu.

## **Prairie humide (sous-classe de marais)**

Marais exondé la majeure partie de la saison de croissance et se distinguant par la dominance d'une végétation de type graminées. Une végétation arbustive et arborescente peut être présente (transition vers un marécage).

## **Marécage**

Milieu humide souvent riverain, inondé de manière saisonnière lors des crues, ou caractérisé par une nappe phréatique enlevée. On trouve également des marécages isolés qui sont humides de par leur situation topographique ou alimentés par des résurgences de la nappe phréatique. Ces milieux sont dominés par une végétation ligneuse, arbustive et arborescente, dont le couvert est supérieur à 25 % de la superficie totale. Le sol minéral présente un mauvais drainage.

## **Tourbière**

Milieu humide où la production de matière organique (peu importe la composition des restes végétaux) a prévalu sur sa décomposition. Il en résulte une accumulation naturelle de tourbe qui constitue un sol organique. La tourbière possède un sol mal drainé, et la nappe phréatique est au même niveau ou près de la surface du sol.

### **Tourbière bog**

Milieu humide ouvert alimenté principalement par les précipitations, faible en éléments nutritifs et plutôt acide. Le bog est dominé par des sphaignes et des éricacées. Certains bogs comportent des mares.

### **Tourbière fen**

Milieu humide généralement ouvert alimenté par les eaux de précipitations et par les eaux d'écoulement (de surface et souterraines). Les fens se retrouvent souvent dans le bas des pentes et dans les dépressions longeant les cours d'eau, où il y a une bonne circulation d'eau et de nutriments.

**Tourbière boisée (sous-classe de tourbière)**

Tourbière se distinguant par une végétation arborescente (hauteur supérieure à 4 m) dont le couvert fait plus de 25 % de la superficie totale. Les arbres qui les occupent sont généralement adaptés aux mauvaises conditions de drainage et aux sols pauvres.

Les définitions complètes ici : <https://covabar.qc.ca/plan-directeur-eau/portrait/milieux-humides/definitions-et-roles/>